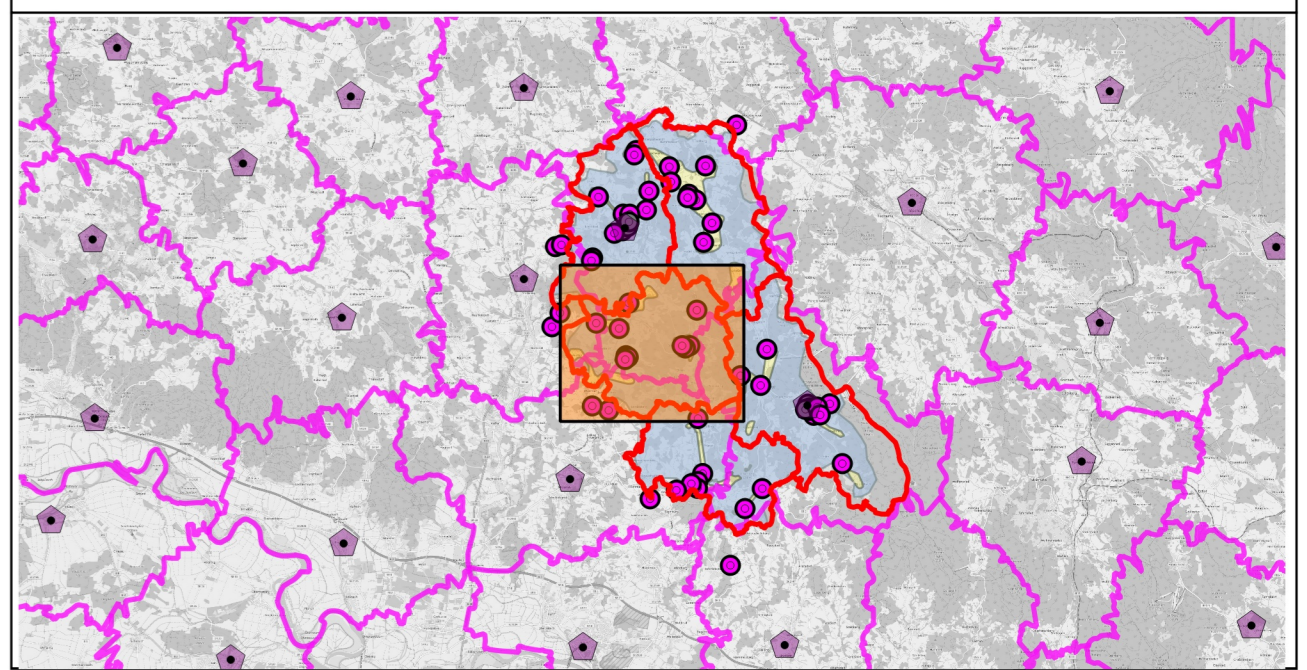


- Legende**
- TK-Daten
 - HVT [7971]
 - KVz-Straubing-2016-01-13_final
 - Kooperativer_Ausbau
 - Nahbereich
 -
- Versorgungssituation Vectoring [3345]
- 0 - 16 MBit/s [2593]
 - 16 - 25 MBit/s [347]
 - 25 - 30 MBit/s [152]
 - 30 - 50 MBit/s [148]
 - >50 MBit/s [204]
 - Vorwahlgrenzen
 - Gemeindegrenzen
 - Ausbaubereiche BBR [13]

Übersichtsplan Haibach



ÄNDERUNG	DATUM	INDEX	Name

INHALT	Projektgebiet Istversorgung Vectoring			
BAUHERR	Landkreis Straubing Leunestraße 15 94315 Straubing			
VORHABEN	Breitbanderschließung Bundesförderprogramm Verfahren 1			
Anlage	MASSSTAB 1:20000	PLANGRÖSSE	1:20000	1gm
PLANNUMMER	PROJEKTNUMMER 113-15002	GEZEICHNET	L. Böml	A. Eder
DATUM	05.10.2016	GEPRÜFT	A. Eder	
UNTERSCHRIFT		DATUM	161005_Projektgebiet_xxx.pdf	
Entwurfverfasser		Bauherr		
HPE Planung und Entwicklung GmbH Bahnzaunweg 3b 84381 Johanniskirchen Tel.: +49 8564 96300-0 FAX: +49 8564 96300-12 www.hpe-planung.de info@hpe-planung.de				